



Versie: 18 juni 2021

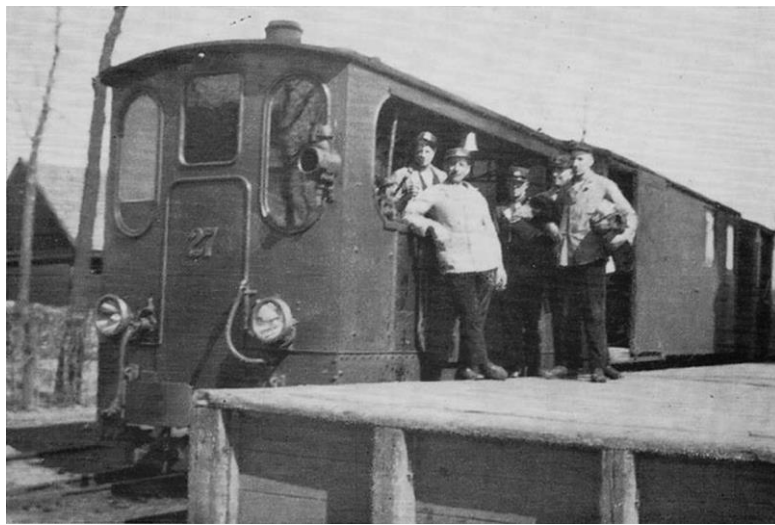
N.V. Rotterdamsche Tramweg Maatschappij



© Allan Kleiweg

Stoomloc-parade, deel 2

- Locserie 27 - 32, Backer & Rueb (Breda) 1903



Loc 27, met elektrische koplampen, te Middelharnis, 1927.

- Locserie 33 - 34, Backer & Rueb (Breda) 1904



Loc 33, gederaillerd te Brouwershaven.

- Locserie 35 - 40, Werkspoor 1906



Loc 38 met lege bakwagens te Steenbergen.

- Loc 37 (B), RTM-museum 2010-202? (replica)



Replica van loc 37 in aanbouw bij Ton Tigges, Roodeschool.

Het artikel gaat hieronder verder ...

- Locserie 41 - 44 (A), Backer & Rueb (Breda) 1897 (eerder: RTM 12-15 (A))



*Loc 43 (ex-RTM 14 (A)) te Zierikzee-Sas.
Naast de machinist een jong stokertje.*

- Loc 44 (B) - 45 (B), Henschel 1914 (ex-EDS 101 en 103)



*Twee-assige -loc 45 (B), ex-EDS 103, op het Handelsterrein.
Linksachter staat loc 16, december 1947.*

Het artikel gaat hieronder verder ...

- Locserie 45 (A) - 46, Hohenzollern 1884 (ex-IJSM 16-17 / ex-RTM 10 (A)-11 (A))



Loc 46 begon in 1884 bij de IJSM als loc 17 op de lijn Overschie – Rotterdam, kwam in 1890 in bezit van de RTM als loc 11 (A), en hielp mee bij de aanleg van de lijn naar Numansdorp (1896-98). Na 1908 actief als loc 46 . Buiten dienst in afwachting van sloop, bij de Centrale Werkplaats, 26 mei 1943 .

- Locserie 47 - 50, Henschel 1913



Loc 47 op het spoor 'Onder de bomen', Rosestraat, 1950 .

Het artikel gaat hieronder verder ...

- Locserie 51 - 55, Orenstein & Koppel 1916



Loc 51 rijdt met tram vanaf de Beijerlandselaan de Groene Hilledijk op, richting Hoeksche Waard. Circa 1950 . Gebouwd in 1916, midden in de Eerste Wereldoorlog.

- Locserie 56 - 58, Orenstein & Koppel 1920/21



Loc 56 neemt, onder grote belangstelling van vele geïnteresseerden, water te Oostvoorne, tijdens de stoomexcursie van 7 oktober 1961 .

Bronnen:

- Drs. A. Dijkers, De R.T.M. op de Zuid-Hollandse en Zeeuwse Eilanden (Leiden, Nederland: E.J. Brill, 1971), ISBN: onbekend, 262 bladzijden. NVBS-boekenreeks deel 7 .
- Ir. S. Overbosch, De stoomlocomotieven der Nederlandse tramwegen (2e druk) (Culemborg/Haarlem, Nederland: De technische Uitgeverij H. Stam N.V., 1957), ISBN: onbekend, 194 bladzijden.

- J. Voerman, De nadagen van Neerlands Stoom- en Motortrams: van Bello tot 'Bello' (Rijswijk, Nederland: Uitgeverij Elmar B.V., 1989), ISBN: 906120-6901, 272 bladzijden.
- Afbeelding 11j.1: Loc 27 - Fotograaf onbekend. Bron: www.rovm-digitaal.nl .
- Afbeelding 11j.2: Loc 33 - Fotograaf onbekend. Bron: www.rovm-digitaal.nl .
- Afbeelding 11j.3: Loc 38 - Fotograaf onbekend. Bron: www.rovm-digitaal.nl .
- Afbeelding 11j.4: Loc 37 (B) - Fotograaf onbekend. Bron: RTV Noord.
- Afbeelding 11j.5: Loc 43 - Fotograaf onbekend. Bron: www.rovm-digitaal.nl .
- Afbeelding 11j.6: Loc 45 (B) - Fotograaf onbekend, coll. Nico Smit. Bron: www.rovm-digitaal.nl .
- Afbeelding 11j.7: Loc 46 - Fotograaf onbekend, coll. Nico Smit. Bron: www.rovm-digitaal.nl .
- Afbeelding 11j.8: Loc 47 - Fotograaf onbekend, coll. Nico Smit. Bron: www.rovm-digitaal.nl .
- Afbeelding 11j.9: Loc 51 - Fotograaf onbekend, coll. Nico Smit. Bron: www.rovm-digitaal.nl .
- Afbeelding 11j.10: Loc 56 - Fotograaf: Jos Niehorster. Bron: www.rovm-digitaal.nl .