



Versie: 22 maart 2022

# N.V. Rotterdamsche Tramweg Maatschappij



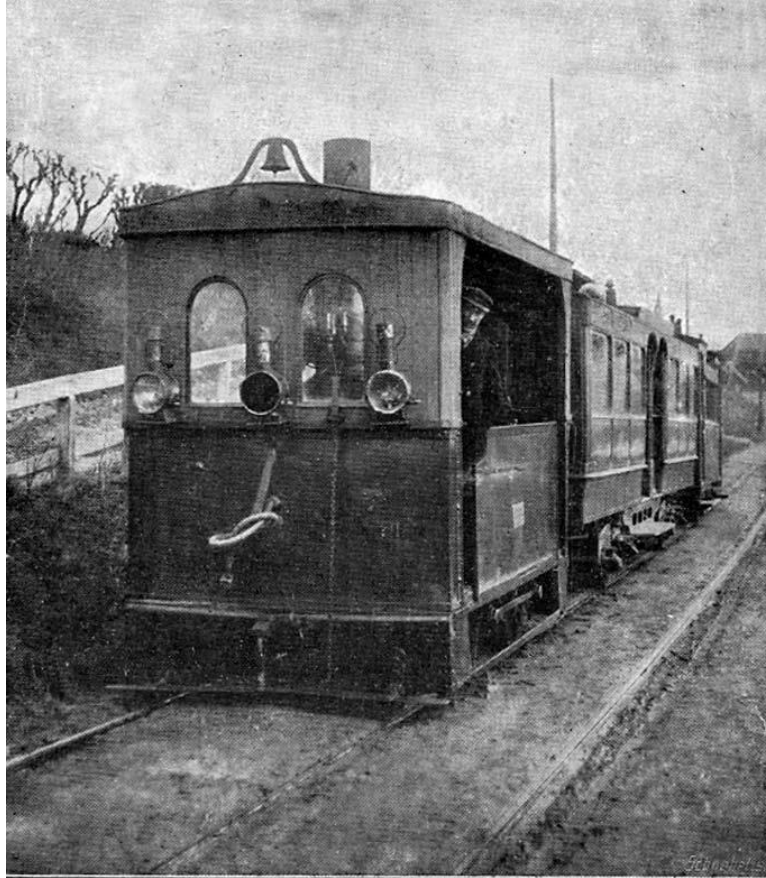
© Allan Kleiweg

## Stoomtram Schiedam-parade

Deze artikelenreeks is voortgekomen uit een voornemen om enkele oude RTM-puzzels op te lossen. Eén van die puzzels was de geschiedenis van de eerste stoomtramlijn van de RTM, naar Schiedam. Deze lijn wordt in RTM-publicaties meestal maar zeer beknopt behandeld, en dat maakt nieuwsgierig. Het hoofdstuk 'De stoomtramlijn naar Schiedam' is met extra aandacht en plezier uitgewerkt. Er is gelukkig ook een aantal afbeeldingen beschikbaar, dus kunnen we als extraatje, een fotoparade toevoegen om voor eens en voor altijd, deze lijn, die cruciaal was voor de groei van de RTM, recht te doen.



*De twee bovenstaande afbeeldingen tonen de Nieuwe Binnenweg met rails van de stoomtram. Rechts, achter de bomenrij, ligt het onbebouwde 'Land van Hoboken'. Op de tweede foto zien we een Engelse omnibus met imperiaal. Rond 1900.*



De Stoomtram, vroegere verbinding tussen Rotterdam en Schiedam, in de eerste bocht van den Mathenesserdijk, (voormalige Nieuw-Mathenesserpolder.) Vervangen door Electriche, November 1906.



*De stoomtram rijdt langs de Rotterdamsche Dijk bij Schiedam.*



*Op 22 januari 1902, dook een ontspoord tramrijtuig de sloot in. Schiedam, ter hoogte van 'Het rode hek'.*



*Enkele 'Schiedamse' rijtuigen, kregen een tweede leven op het eilandennet. Zoals rijtuig 388, dat jarenlang dienst heeft gedaan op de bijlijnen in de Hoeksche Waard. Krooswijk, 1932 .*

Het artikel gaat hieronder verder ...



*Op 22 augustus 1968 arriveerde rijtuig 388 bij het RTM-museum te Hellevoetsluis. Helaas werd besloten het rijtuig NIET te restaureren.*

#### Bronnen:

- Dr. H.J.A. Duparc, Ir. H.P. Kaper en L. Stigter, Trammend naar de Metro : De historie van de tram in Rotterdam (Leiden, Nederland: N.V.B.S., 1968), ISBN: onbekend, 212 bladzijden. NVBS-boekenreeks deel III.
- Mr. R.G. Klomp, Met de stoomtram van Coolingsingel Rotterdam naar Koemarkt Schiedam ('s-Hertogenbosch, Nederland: Uitgeverij Uquolair, 2002), ISBN: 90-71513-44-0, 88 bladzijden.
- Drs. A. Dijkers, De R.T.M. op de Zuid-Hollandse en Zeeuwse Eilanden (Leiden, Nederland: E.J. Brill, 1971), ISBN: onbekend, 262 bladzijden. NVBS-boekenreeks deel 7.
- Ir. S. Overbosch, De stoomlocomotieven der Nederlandse tramwegen (2e druk) (Culemborg/Haarlem, Nederland: De technische Uitgeverij H. Stam N.V., 1957), ISBN: onbekend, 194 bladzijden.
- Afbeelding 07g.1: Nw. Binnenweg kleur - Fotograaf onbekend, prentbriefkaart Bron: [www.oud-rotterdam.nl](http://www.oud-rotterdam.nl).
- Afbeelding 07g.2: Nw. Binnenweg dubbelspoor - Fotograaf onbekend, prentbriefkaart Bron: [www.rovm-digitaal.nl](http://www.rovm-digitaal.nl).
- Afbeelding 07g.3: Loc 1906 - Fotograaf onbekend. Bron: <https://jgsmits.home.xs4all.nl/delfshaven/>.
- Afbeelding 07g.4: Rotterdamsche Dijk - Fotograaf onbekend. Coll. G. van Slooten.
- Afbeelding 07g.5: Ongeval - Fotograaf: J. van Diggelen. Bron: <https://beeldbank.schiedam.nl/beeld/detail/c79515b9-73d0-95f7-e648-02baed09b0bf>.
- Afbeelding 07g.6: AB 388 Krooswijk - Fotograaf onbekend. Bron: [www.rovm-digitaal.nl](http://www.rovm-digitaal.nl).
- Afbeelding 07g.7: Hellevoetsluis - Fotograaf onbekend. Bron: [www.seniorenweb.be](http://www.seniorenweb.be).